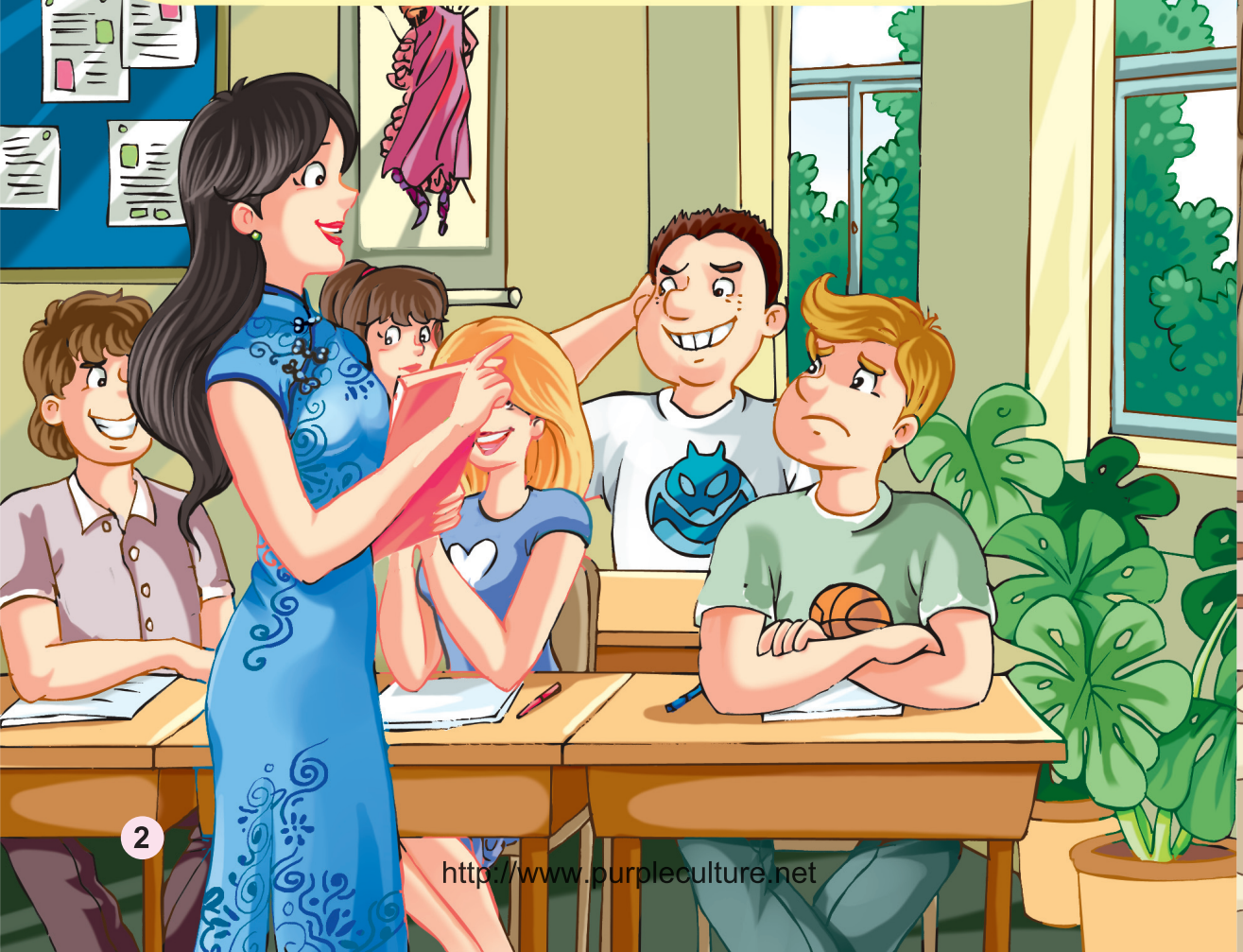




zhōng wén kè shàng lǎo shī shuō jīn
中文课上，老师说：“今
tiān wǒ men fù xí fāng xiàng liǎng ge
天，我们复习‘方向’，两个
tóng xué yì zǔ
同学一组。”

lǎo shī shuō lì lì hé
老师说：“丽丽和
mǎ tián ān hé jǐ mǐ dà wèi
马田，安和几米，大卫
hé dōng ní
和东尼……”



dà wèi bù xǐ huan dōng ní dōng ní shì
大卫不喜欢东尼，东尼是
xīn xué shēng tā yòu gāo yòu zhuàng bú ài shuō
新学生，他又高又壮，不爱说
huà zuó tiān hái dǎ le tóng xué
话，昨天还打了同学。

